



Hitzendorf Mobil

Sonderausgabe Amtliche Mitteilungen aus der Marktgemeinde

Der Weg ist das Ziel

Am 1. Juli ist es soweit: Da startet in 29 von 36 Gemeinden im Bezirk Graz-Umgebung das GUSTmobil. Ziel ist es, einerseits die Erreichbarkeiten innerhalb der Gemeinde, aber auch über Gemeindegrenzen hinaus, zu verbessern – auch ohne Auto oder Moped. Künftig fällt also der Weg zum Gesundheitszentrum, zu den Hitzendorfer Gasthäusern und Bushaltestellen, aber auch zum Einkaufen, zum Tierarzt oder auf die Sportplätze leichter. Und erst recht der Besuch bei Verwandten, Bekannten oder Freunden. Zum anderen schafft GUSTmobil einen Anschluss zum überregionalen öffentlichen Verkehrsnetz. Sowohl die Verkehrsknotenpunkte wie beispielsweise der Bahnhof in Lieboch oder die Endhaltestelle der Straßenbahnlinie 7 als auch die Standard-Haltestellen der Linien 710 und 711 verbindet GUSTmobil. Auf den folgenden Seiten ist einerseits beschrieben, wie das GUSTmobil funktioniert, was es kostet, wie man es ruft usw. Zum anderen finden Sie Pläne unserer Gemeinde und aller Nachbargemeinden, in denen jeder Haltepunkt des GUSTmobils verzeichnet ist. Einer ist ganz sicher auch in Ihrer Nähe!



**Ab sofort auch
per App bestellbar!**



Download on the
App Store



ANDROID APP ON

Google play

So fahren wir in Zukunft

Anrufsammeltaxibus startet am 1. Juli

www.ISTMobil.at

GU S T
mobil

Bedarfsorientierte Mobilität
im Bezirk Graz-Umgebung



Hotline anrufen
0123 500 44 11



Zeit & Ort
vereinbaren



günstig ans
Ziel kommen



Liebe Hitzendorferin, lieber Hitzendorfer!

Ich erinnere mich noch gut an den Juni 2014, es war einer der allerersten Termine, den ich als damals frisch gebackene Bürgermeisterin der Marktgemeinde Hitzendorf wahrnehmen durfte: Mir und Amtsleiter Werner Eibinger gegenüber saß ein junger Mann, der von einem neuen Zugang zum öffentlichen Verkehr in ländlichen Gemeinden gesprochen hat. Und von einem ersten Referenzprojekt, das er in Niederösterreich umgesetzt hatte.

„Nichts ist stärker als eine Idee, deren Zeit gekommen ist“, sagte Viktor Hugo einmal. Und mir ist damals, genau in diesem Gespräch mit diesem jungen Verkehrsplaner, dieser Satz eingefallen. Von diesem Moment an war ich überzeugt, dass es höchste Zeit ist für dieses Anrufsammeltaxibussystem in unserer Gemeinde.

Zwei Jahre lang habe ich mich für das GUSTmobil stark gemacht, habe Befürworter gesucht und in Bundesrat Ernst Gödl einen engagierten und begeisterten Mitstreiter gefunden, der die Kraft der Idee für den gesamten Bezirk Graz-Umgebung erkannt hat. Ihm danke ich hier herzlich für sein Engagement!

Mit dem GUSTmobil, das nun (beinahe) flächendeckend im ganzen Bezirk unterwegs ist und allein in Hitzendorf 111 Haltepunkte anfährt, sollte Mobilität für jedermann und -frau möglich sein: Die Wege zu den Haltepunkten sind kurz, die Vernetzung im Ort und mit den umliegenden Gemeinden und überregionalen Verkehrsmitteln ist stark und die Preise sind niedrig.

Ich bin überzeugt: GUSTmobil ist nicht nur etwas für all jene, die bisher ohne eigenes Auto unterwegs waren, sondern auch für alle, die im Ort auf kurzen Strecken das Auto bewusst stehen lassen wollen. Und natürlich ist es für junge Menschen eine Alternative zu Fahrrad oder Moped!

Danke auch an den Hitzendorfer Gemeinderat, der eine zusätzliche Förderung für das GUSTmobil beschlossen hat. Damit sind die Fahrpreise bei uns so günstig wie nirgendwo.

Fahren wir los!

Simone Schmiedtbauer
Bürgermeisterin

Impressum: „Hitzendorf Mobil“ ist eine Sonderausgabe der Amtlichen Mitteilungen der Marktgemeinde Hitzendorf. Medieninhaber und Herausgeber: Marktgemeindeamt Hitzendorf, 8151 Hitzendorf 63; Redaktion: AL Werner Eibinger; Druck: Dorrong, Graz. Zugestellt durch Post.at. Soweit in dieser Ausgabe personenbezogene Ausdrücke verwendet werden, umfassen sie Frauen und Männer gleichermaßen!

So fahren Sie gut mit dem GUSTmobil



Schritt 1: Haltepunkt auswählen

Auf Seite 5 dieser Ausgabe von „Hitzendorf Mobil“ finden Sie eine Landkarte unserer Gemeinde. Darin sind alle 111 Haltepunkte verzeichnet, die das GUSTmobil ansteuert. Legen Sie zunächst fest, wo genau Sie ein- und wo Sie wieder aussteigen wollen.

Schritt 2: Anrufen oder per App bestellen

Bestellen Sie das GUSTmobil genau zu jenem Haltepunkt, bei dem Sie einsteigen möchten. Entweder telefonisch unter 123 500 44 11, via Internet unter www.ISTmobil.at oder mit der kostenlosen ISTmobil-App (Android und iOS).

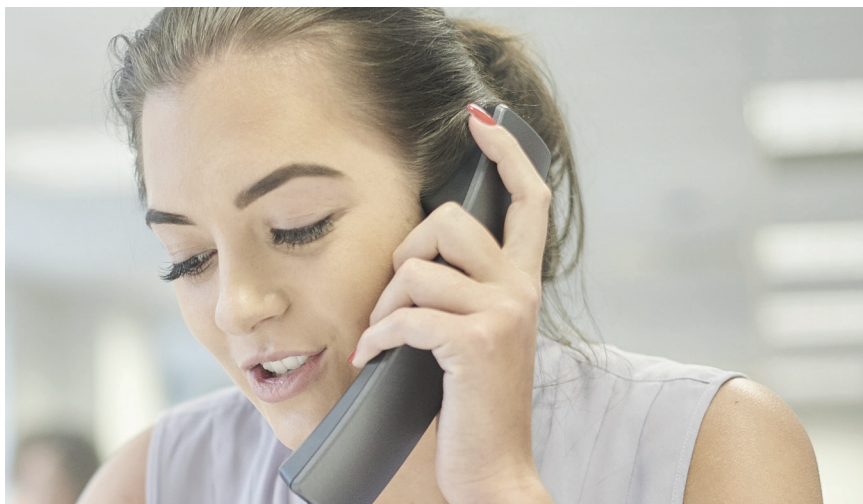
Schritt 3: Einsteigen und losstarten

30 Minuten nach der Bestellung holt Sie das GUSTmobil genau dort ab, wo Sie es bekannt gegeben haben.

Schritt 4: Bar oder per Karte bezahlen

Die Bezahlung erfolgt entweder bar beim Fahrer oder für alle mit mobilCard mittels Monatsrechnung. Das Bestellformular für die mobilCard finden Sie auf den letzten Seiten dieser Sonderausgabe.

So funktioniert das GUSTmobil



Extra: Hausabholung

Nicht mobile Menschen beantragen eine Bestätigung von der Heimatgemeinde (Formular am Ende dieser Sonderausgabe) und können damit direkt bei ihrer Wohnadresse zu- bzw. wieder aussteigen.

365 Tage im Jahr

Das GUSTmobil ist täglich unterwegs: Montag–Samstag 6.00–24.00 Uhr
Sonn- und Feiertag 6.00–22.00 Uhr
Ausnahmen am 24.12. bzw. 31.12.: 6.00–17.00 Uhr

Wenn das GUSTmobil am 1. Juli startet, gibt es eine echte Alternative zum Auto auch am Land: Denn der intelligente Anrufsammeltaxibus schließt sowohl die Verkehrslücken vor Ort als auch die Verbindungslücke zwischen daheim und der nächstgelegenen Öffi-Haltestelle. So funktioniert's:

Fahren auf Vorbestellung

Fahrten können jederzeit im Vorhinein bestellt werden – allerspätestens jedoch 30 Minuten, bevor man losfahren will. Auch Abo-Fahrten können bestellt werden.

Telefon, Web oder App

Unter der Gratis-Hotline 0123 500 44 11, via Internet unter www.ISTmobil.at oder mit der ISTmobil-App können Fahrten gebucht werden.

Alles klar am Telefon

Folgende Informationen werden bei Bestellung einer Fahrt erfragt: Name, Start- und Ziel-Haltepunkt, gewünschte Abfahrtszeit. Gerne helfen die GUSTmobil-Mitarbeiter dabei, den günstigsten Haltepunkt herauszufinden.

Pünktlich fährt am längsten

Bei der Bestellung werden Sie über die Abfahrtszeit und die anfallenden Kosten informiert. Bitte warten Sie pünktlich zur vereinbarten Zeit am vereinbarten Haltepunkt.

Faire Rechnung

Die Bezahlung erfolgt in bar direkt im Mini-Bus oder monatlich mittels Abbuchungsauftrag. Diesen Service genießen Besitzer der mobilCard exklusiv.

Fahren à la mobilCard

Diese Kundenkarte kann kostenlos direkt von ISTmobil bezogen werden (Bestellformular auf den letzten Seiten dieser Sonderausgabe) und bietet bargeldlose Abrechnung zum Monatsende, Online-Kundenzugang für Fahrtenbuchungen und Fahrtenübersicht sowie die Möglichkeit der Nutzung von gemeindeeigenen Sondertarifen.

Bestellen zu den Betriebszeiten

Die frühestmögliche Bestellung kann ab Betriebsbeginn, das bedeutet um 6.00 Uhr, erfolgen. Die letzte Fahrtbestellung ist mit Betriebsende möglich.

Regionale Partner

Taxiunternehmen aus der Region führen die Fahraufträge von GUSTmobil im Bezirk Graz-Umgebung aus.

Zu mehr wird's billiger

Fahrten werden zu Sammelfahrten zusammengefasst, sodass günstige Gruppentarife ermöglicht werden. Die max. Wartezeit beträgt dabei fünf Minuten.

Tarife für Hitzendorfer (nur mit mobilCard)

Distanz	1 Person	2–3 Personen	4 Personen
bis 3,5 km	€ 1,50	€ 1,00	€ 0,50
bis 5,5 km	€ 2,50	€ 1,50	€ 1,00
bis 7,5 km	€ 3,50	€ 2,50	€ 2,00
bis 10 km	€ 4,50	€ 3,50	€ 3,00
über 10 km	€ 0,55/km	€ 0,40/km	€ 0,30/km

Über 10 km erfolgt mit dem angegebenen Kilometersatz eine exakte Abrechnung.

Tarife für Nicht-Hitzendorfer bzw. Hitzendorfer ohne mobilCard

Distanz	1 Person	2–3 Personen	4 Personen
bis 3,5 km	€ 3,00	€ 2,00	€ 1,00
bis 5,5 km	€ 5,00	€ 3,00	€ 2,00
bis 7,5 km	€ 7,00	€ 5,00	€ 4,00
bis 10 km	€ 9,00	€ 7,00	€ 6,00
über 10 km	€ 1,10/km	€ 0,80/km	€ 0,60/km



Marktgemeinde Hitzendorf

Für eine Fahrt mit **GUST** mobil von einer Gemeinde in eine andere Gemeinde finden Sie den Haltepunkt auf der jeweiligen Gemeindekarte.

Sammelhaltepunkte Hitzendorf

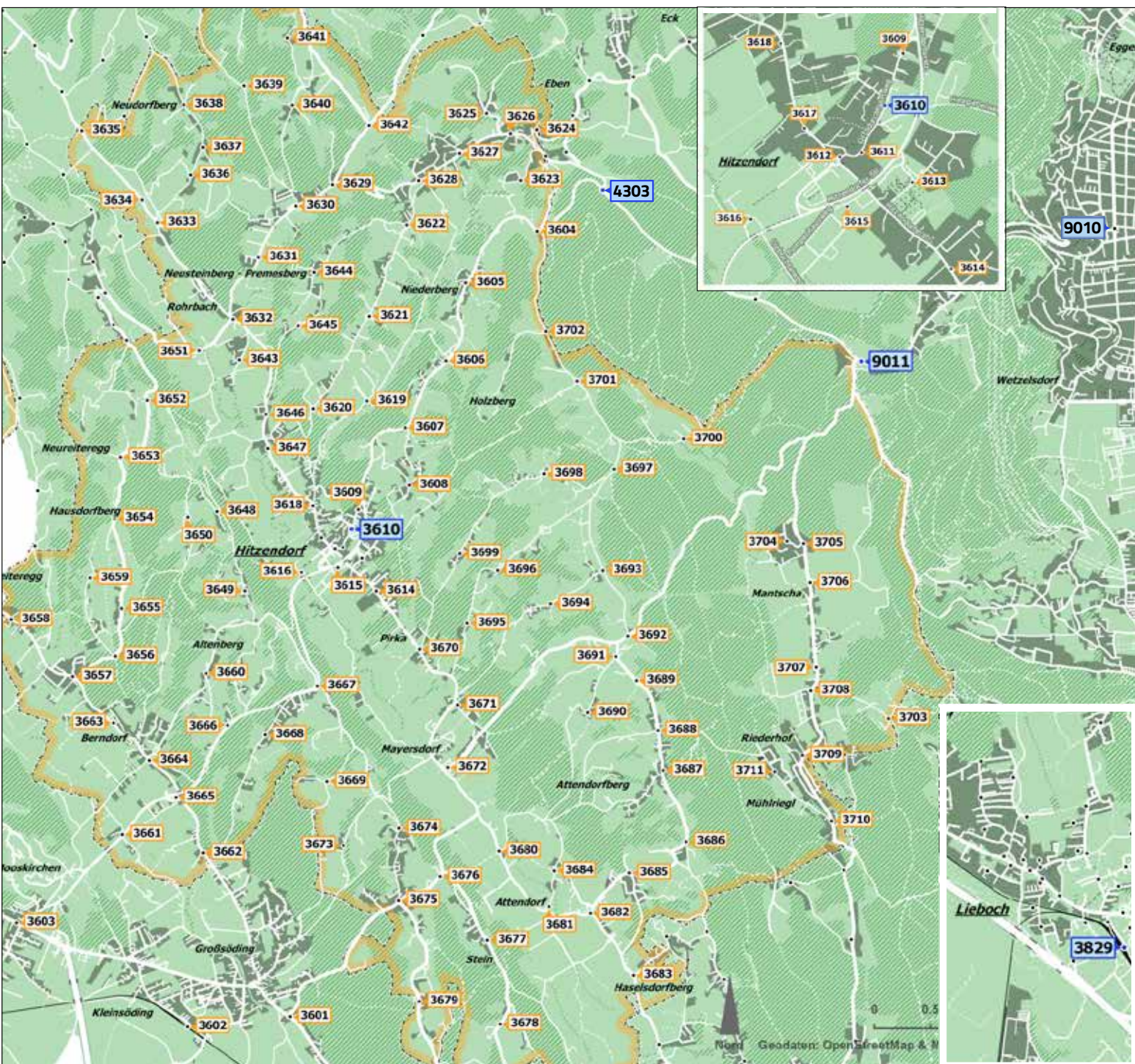
3601	Söding	Steinstraße	3657	Altreiteregg	Barthsiedlung
3602	Söding	Bahnhof Söding-Mooskirchen	3658	Altreiteregg	Nord
3603	Pichling	Gh Stöckelrausch	3659	Altreiteregg	Königbauer
3604	Niederberg	Nord	3660	Altenberg	Schalk
3605	Niederberg	Weixler	3661	Berndorf	Bindersiedlung
3606	Niederberg	Lanz	3662	Berndorf	Pichlanderlweg
3607	Niederberg	Süd	3663	Berndorf	Nord
3608	Niederberg	Prammer	3664	Berndorf	Ort
3609	Hitzendorf	Ost	3665	Berndorf	Unterführung
3610	Hitzendorf	Schulzentrum	3666	Höllberg	Schwammfaßbrücke
3611	Hitzendorf	Haus der Pfarre	3667	Höllberg	Wolfgruber
3612	Hitzendorf	Zentrum	3668	Höllberg	Freitag
3613	Hitzendorf	Gesundheitszentrum	3669	Höllberg	Leber
3614	Hitzendorf	Fürndörfler	3670	Pirka	Hausl
3615	Hitzendorf	ASZ	3671	Mayersdorf	Nord
3616	Hitzendorf	Kirschenhalle	3672	Mayersdorf	Süd
3617	Hitzendorf	Hochjogl	3673	Södingberg	Fändrich
3618	Hitzendorf	Feuerwehr	3674	Stein	Niggas
3619	Oberberg	Gamsweg	3675	Stein	Kapelle
3620	Oberberg	Kirchberger	3676	Stein	Steinerweg
3621	Oberberg	Steinbauer	3677	Stein	Goggmörtl
3622	Oberberg	Borbauer	3678	Stein	Steinbauer
3623	Oberberg	Kahrsiedlung	3679	Schadendorfberg	Prostenweg
3624	Steinberg	Kinderdorf	3680	Attendorf	Hariweg
3625	Steinberg	Forstweg	3681	Attendorf	Ziegelstadelweg
3626	Steinberg	Trolp	3682	Attendorf	Kapelle
3627	Steinberg	Prankel-Siedlung	3683	Attendorf	Forstbauersiedlung
3628	Steinberg	Feuerwehr	3684	Attendorf	Dorfstraße
3629	Rohrbach	Wagner	3685	Attendorf	Jandsiedlung
3630	Rohrbach	Rohrbacherhof	3686	Attendorfberg	Gednerweg
3631	Rohrbach	Feldbauerweg	3687	Attendorfberg	Schartenhiasl
3632	Rohrbach	Aichstern	3688	Attendorfberg	Grabenbauerweg
3633	Rohrbach	Ponigl	3689	Attendorfberg	Thallersimi
3634	Rohrbach	Deimbacherweg	3690	Attendorfberg	Monsberger Kapelle
3635	Rohrbach	Hartweberweg	3691	Attendorfberg	Fuchslucker
3636	Rohrbach	Hartwirtweg	3692	Doblegg	Bogner
3637	Rohrbach	Schneiderurbi	3693	Doblegg	Lockmar
3638	Rohrbach	Neudorfbergweg	3694	Doblegg	Lipperlweber
3639	Rohrbach	Grabenfranz	3695	Doblegg	Kagerweg
3640	Rohrbach	Veitlbauer	3696	Doblegg	Stumpf
3641	Rohrbach	Schwarzkopf	3697	Doblegg	Piuskapelle
3642	Rohrbach	Paissnerweg	3698	Doblegg	Triftschwabl
3643	Rohrbach	Aichrottweg	3699	Holzberg	Leonhard
3644	Steinberg	Satler	3700	Holzberg	Angergraben
3645	Steinberg	Gamsfranzl	3701	Holzberg	Heugabelweg
3646	Steinberg	Premesbergweg	3702	Holzberg	Poppenhans
3647	Steinberg	Bgm-Kortschak-Siedlung	3703	Mantscha	Wolfgang
3648	Neureiteregg	Hatzlweg	3704	Mantscha	Leitnersiedlung Mitte
3649	Neureiteregg	Tierarzt	3705	Mantscha	Leitnersiedlung
3650	Neureiteregg	Schloss Schütting	3706	Mantscha	Köberlbauerweg
3651	Neureiteregg	Liebochbach	3707	Mantscha	Kapelle
3652	Neureiteregg	Soldatenbauer	3708	Mantscha	Eibingersiedlung
3653	Neureiteregg	Wastl Kreuz	3709	Riederhof	Nord
3654	Neureiteregg	Schloss Reiteregg	3710	Riederhof	Süd
3655	Altreiteregg	Schustertommerl	3711	Mühlriegl	Mitte
3656	Altreiteregg	Altreitereggweg			

ÖV Hauptknotenpunkte*

3610	Hitzendorf	Schulzentrum
3829	Lieboch	Bahnhof
4303	Steinberg	Abzweigung Rohrbach
9011	Graz	Wetzelsdorf-Waldhof
9010	Graz	Wetzelsdorf (Linie 7)



*ermöglichen den einfachen und kostengünstigen Anschluss zu Bus, Bim und Bahn. Unabhängig von der tatsächlichen Fahrtlänge sind die gekennzeichneten ÖV Hauptknotenpunkte Ihrer Gemeinde um max. 2,50 Euro pro Person erreichbar.



Gemeinde Haselsdorf-Tobelbad

ÖV Hauptknotenpunkte*

3502 Tobelbad | Rehabzentrum
3829 Lieboch | Bahnhof

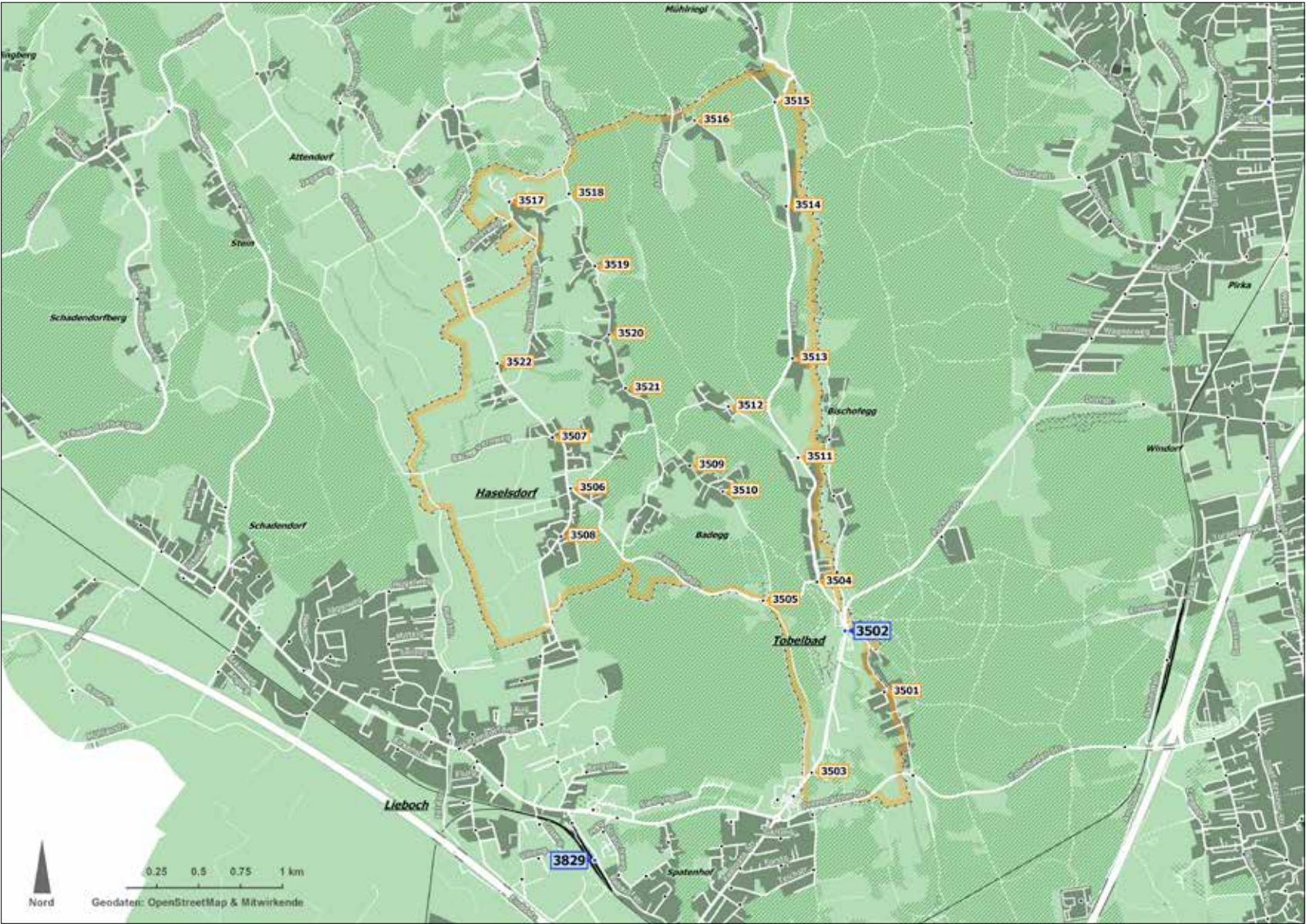


Für eine Fahrt mit GUSTmobil von einer Gemeinde in eine andere Gemeinde finden Sie den Haltepunkt auf der jeweiligen Gemeindekarte.

*ermöglichen den einfachen und kostengünstigen Anschluss zu Bus und Bahn. Unabhängig von der tatsächlichen Fahrtlänge sind die gekennzeichneten ÖV Hauptknotenpunkte Ihrer Gemeinde um max. 2,50 Euro pro Person erreichbar.

Sammelhaltepunkte Haselsdorf-Tobelbad

3501	Tobelbad	Bachweg
3502	Tobelbad	Rehabzentrum
3503	Tobelbad	Paracelsusweg
3504	Tobelbad	Volksschule/Freiw Feuerwehr
3505	Tobelbad	Friedhof
3506	Haselsdorf	Ort
3507	Haselsdorf	Nord
3508	Haselsdorf	Süd
3509	Haselsdorf	Badegg Gemeinde
3510	Badegg	Süd
3511	Badegg	Dechantweg
3512	Badegg	Vogelfarm
3513	Haselsdorfberg	Ritz
3514	Haselsdorfberg	Pflanzl
3515	Haselsdorfberg	Am Spitz
3516	Haselsdorfberg	Sandweg
3517	Haselsdorfberg	Unterbergweg
3518	Haselsdorfberg	Herunter
3519	Haselsdorfberg	Ort/Koglweber
3520	Haselsdorfberg	De Crinis
3521	Haselsdorfberg	Dirnböck
3522	Haselsdorfberg	Schloffer



Gemeinde Lieboch

ÖV Hauptknotenpunkte*

3818	Lieboch	Waldhof
3822	Lieboch	Spitzwirt
3829	Lieboch	Bahnhof
3865	Schadendorf	Bahnhof

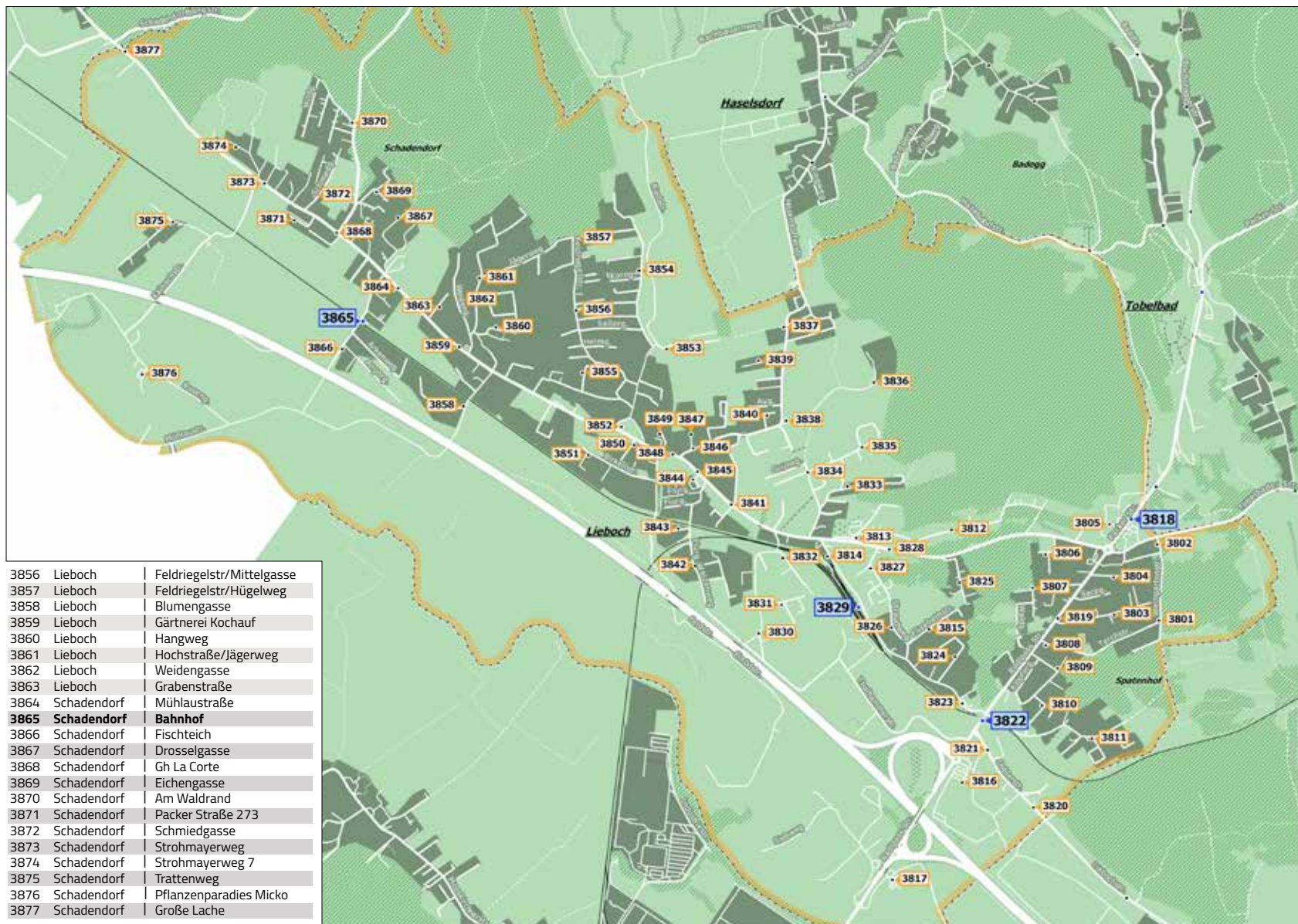


Für eine Fahrt mit GUSTmobil von einer Gemeinde in eine andere Gemeinde finden Sie den Haltepunkt auf der jeweiligen Gemeindekarte.

*ermöglichen den einfachen und kostengünstigen Anschluss zu Bus und Bahn. Unabhängig von der tatsächlichen Fahrtlänge sind die gekennzeichneten ÖV Hauptknotenpunkte Ihrer Gemeinde um max. 2,50 Euro pro Person erreichbar.

Sammelhaltepunkte Lieboch

3801	Spatenhof	Teichstraße/Weingartenstraße
3802	Spatenhof	Weingartenstraße
3803	Spatenhof	Forstgasse
3804	Spatenhof	Gartengasse
3805	Spatenhof	Seniorenresidenz Waldhof
3806	Spatenhof	Amselgasse
3807	Spatenhof	Waldgasse
3808	Spatenhof	Teichstraße
3809	Spatenhof	Roseggerstraße Nord
3810	Spatenhof	Roseggerstraße Süd
3811	Spatenhof	Bieneng/Erzherzog Johann Str
3812	Spatenhof	Siedlungsstraße Mitte
3813	Spatenhof	Friedhof
3814	Spatenhof	TEML
3815	Spatenhof	Tierarzt
3816	Spatenhof	XXXLutz
3817	Spatenhof	Industriest Süd/Diesel Kino
3818	Lieboch	Waldhof
3819	Lieboch	Spatenhof
3820	Lieboch	Sixt Maschinen
3821	Lieboch	Johann Assl-Platz
3822	Lieboch	Spitzwirt
3823	Lieboch	Cafe Highway
3824	Lieboch	Kernstockgasse
3825	Lieboch	Bachweg
3826	Lieboch	Strauchweg
3827	Lieboch	Strauchweg/Hofgasse
3828	Lieboch	Gasthaus Schirgi
3829	Lieboch	Bahnhof
3830	Lieboch	Einödstr/Hans Thalhammerstr
3831	Lieboch	Villengasse
3832	Lieboch	Lusengasse
3833	Lieboch	Bergstraße
3834	Lieboch	Höhenweg
3835	Lieboch	Höhenweg Ost
3836	Lieboch	Kanzlerstraße
3837	Lieboch	Hitzendorferstr/Am Sonnengr
3838	Lieboch	Hitzendorferstr/Kanzlerstr
3839	Lieboch	Fasangasse
3840	Lieboch	Am Bach
3841	Lieboch	Gemeindeamt
3842	Lieboch	Flurgasse/Getreideweg
3843	Lieboch	Wassergasse
3844	Lieboch	Marktplatz
3845	Lieboch	Volksschule
3846	Lieboch	Veranstaltungshalle
3847	Lieboch	Betreutes Wohnen
3848	Lieboch	Ort
3849	Lieboch	Kleegasse
3850	Lieboch	Billa
3851	Lieboch	Birkenstraße
3852	Lieboch	Apotheke
3853	Lieboch	Sportplatzbrücke
3854	Lieboch	Bachfeldgasse
3855	Lieboch	Kindergarten



3856	Lieboch	Feldriegelstr/Mittelgasse
3857	Lieboch	Feldriegelstr/Hügelweg
3858	Lieboch	Blumengasse
3859	Lieboch	Gärtnerei Kochauf
3860	Lieboch	Hangweg
3861	Lieboch	Hochstraße/Jägerweg
3862	Lieboch	Weidengasse
3863	Lieboch	Grabenstraße
3864	Schadendorf	Mühlaustraße
3865	Schadendorf	Bahnhof
3866	Schadendorf	Fischteich
3867	Schadendorf	Drosselgasse
3868	Schadendorf	Gh La Corte
3869	Schadendorf	Eichengasse
3870	Schadendorf	Am Waldrand
3871	Schadendorf	Packer Straße 273
3872	Schadendorf	Schmiedgasse
3873	Schadendorf	Strohmayerweg
3874	Schadendorf	Strohmayerweg 7
3875	Schadendorf	Trattenweg
3876	Schadendorf	Pflanzenparadies Micko
3877	Schadendorf	Große Lache

Sammelhaltepunkte Sankt Bartholomä

4201	Jaritzberg	Droisner
4202	Jaritzberg	Hofbauer
4203	Jaritzberg	L336/Kulmerbauerweg
4204	Jaritzberg	Waldhof
4205	Jaritzberg	L336/Grießschuster
4206	Jaritzberg	Gh Brucher
4207	Jaritzberg	Glanz Mühle
4208	Jaritzberg	Herzenkraftmühle
4209	Jaritzberg	L336/Grossrothweg
4210	Jaritzberg	Passnerpeterweg
4211	Jaritzberg	Kainzweg/Deimbacher
4212	Jaritzberg	Neudorfbergweg/Kainzweg
4213	Jaritzberg	Neudorfbergweg/Knapp
4214	Jaritzberg	L316/Bauernhüßler
4215	St Oswald/Pl.	Zösser Reihe
4216	Jaritzberg	Kulmerbauerweg/Kulmerbauer
4217	Jaritzberg	Kulmerbauerweg/Simabauer
4218	Jaritzberg	Gasthaus Guggi
4219	Jaritzberg	Jaritzbergstraße/Sengerweg
4220	Jaritzberg	Hubenbauerweg/Hubenbauer
4221	Jaritzberg	Jaritzbergstraße/Eckschuster
4222	Jaritzberg	Brunnleitnerweg/Staberipl
4223	Jaritzberg	Brunnleitnerweg/Brunnpeter
4224	Jaritzberg	Brunnleitnerweg/Ehrmichl
4225	Jaritzberg	Harterstraße/Brunnleitnerweg
4226	Jaritzberg	Grossrothweg/Staberhansl
4227	Jaritzberg	Grossrothweg/Grossroth
4228	Jaritzberg	Oswaldeckweg/Prucherweg
4229	Lichtenegg	L336/Kleinsiedlweg
4230	Lichtenegg	Strimbauerweg/Schrotterbauer
4231	Lichtenegg	Strimbauerweg/Blosi
4232	Lichtenegg	Buschenschank Strimbauer
4233	Lichtenegg	Lichteneggstraße/Stadler
4234	Lichtenegg	Lichteneggstraße/Kahr
4235	Lichtenegg	Hafenbergmühlweg/Wehrhans
4236	Lichtenegg	Fink
4237	St Bartholomä	Siedlung
4238	St Bartholomä	L316/Husslerbildstock
4239	St Bartholomä	Kirche
4240	St Bartholomä	Ort
4241	St Bartholomä	Tennisplatz
4242	St Bartholomä	Volksschule
4243	St Bartholomä	Siedlungsstraße/Rothschädl
4244	St Bartholomä	Siedlungsstraße/Luegger
4245	St Bartholomä	Lagerhausparkplatz/Friedhof
4246	St Bartholomä	Hafenbergmühlweg/Karlweg
4247	St Bartholomä	Hansbauer
4248	St Bartholomä	Michelbachweg/Buchhaus
4249	St Bartholomä	Kreuzeckkogelweg/Rindler
4250	St Bartholomä	Nunnerweg/Pfarrwinzer
4251	St Bartholomä	Kreuzeckkogelweg/Bergmann
4252	St Bartholomä	Michelbachweg/Gritschhansl
4253	St Bartholomä	Michelbachweg/Nunnerweg
4254	St Bartholomä	Michelbachweg/Mahnbauer
4255	St Bartholomä	Michelbachweg/Krones
4256	St Bartholomä	Michelbachweg/Krautwasch
4257	St Bartholomä	Michelbachweg/Grabenschneider
4258	St Bartholomä	Michelbachweg/Hegerl
4259	Reiteregg	Hafenbergweg/Fritzweg
4260	Reiteregg	Hafenbergweg/Grabner
4261	Reiteregg	Planner
4262	Reiteregg	Schinnerlweg
4263	Reiteregg	Schloßweg/Gasteiner
4264	Reiteregg	L382/Schloßweg
4265	Reiteregg	Dorner
4266	Reiteregg	Suppan
4267	Reiteregg	Gh Schor

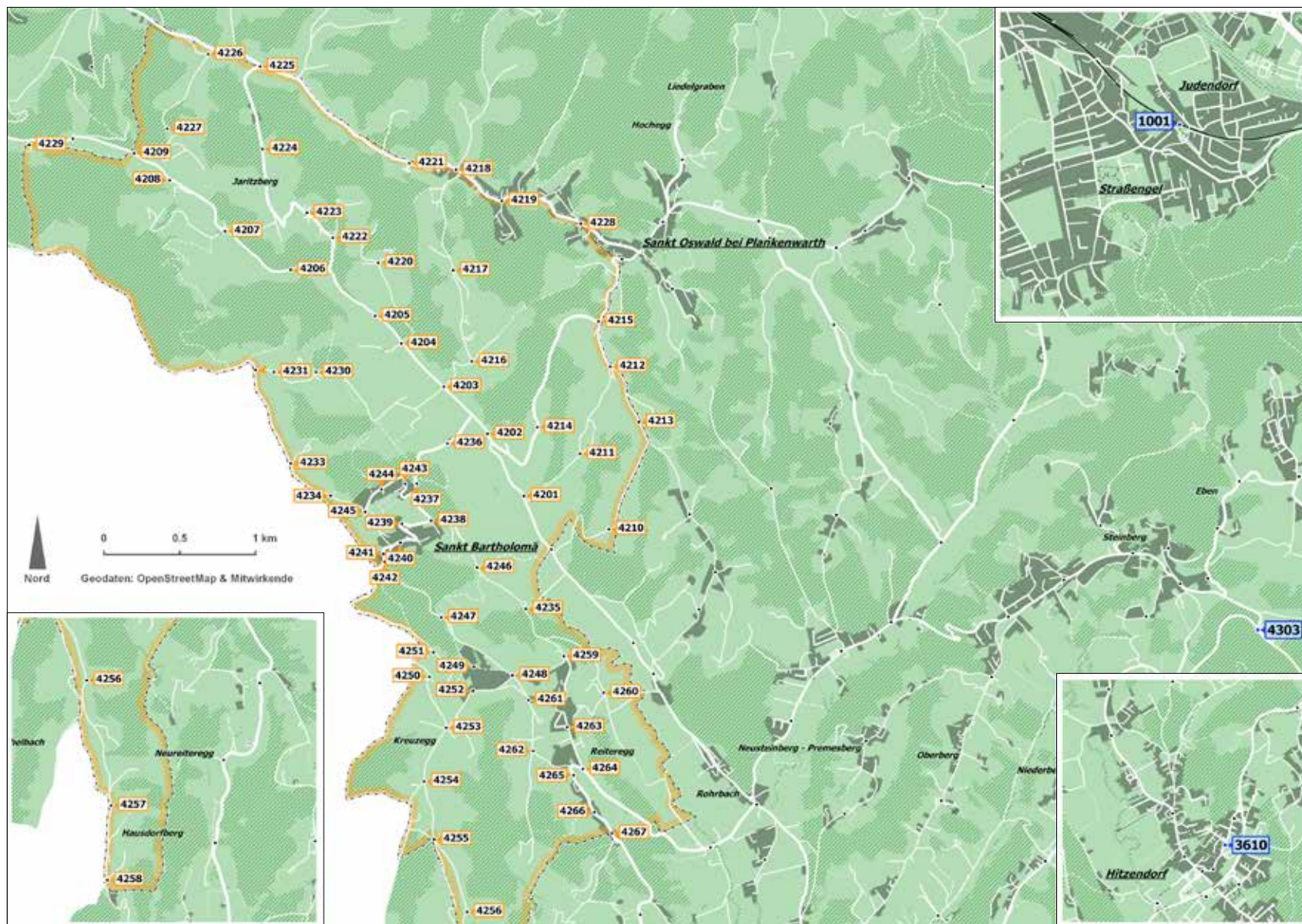
Gemeinde Sankt Bartholomä

Für eine Fahrt mit GUSTmobil von einer Gemeinde in eine andere Gemeinde finden Sie den Haltepunkt auf der jeweiligen Gemeindekarte.

ÖV Hauptknotenpunkte*

1001	Judendorf-Straßengel	Bahnhof
3610	Hitzendorf	Schulzentrum
4303	Steinberg	Abzweigung Rohrbach

*ermöglichen den einfachen und kostengünstigen Anschluss zu Bus und Bahn. Unabhängig von der tatsächlichen Fahrtlänge sind die gekennzeichneten ÖV Hauptknotenpunkte Ihrer Gemeinde um max. 2,50 Euro pro Person erreichbar.



Gemeinde

Sankt Oswald bei Plankenwarth

ÖV Hauptknotenpunkte*

1001 Judendorf-Straßengel | Bahnhof
4303 Steinberg | Abzweigung Rohrbach

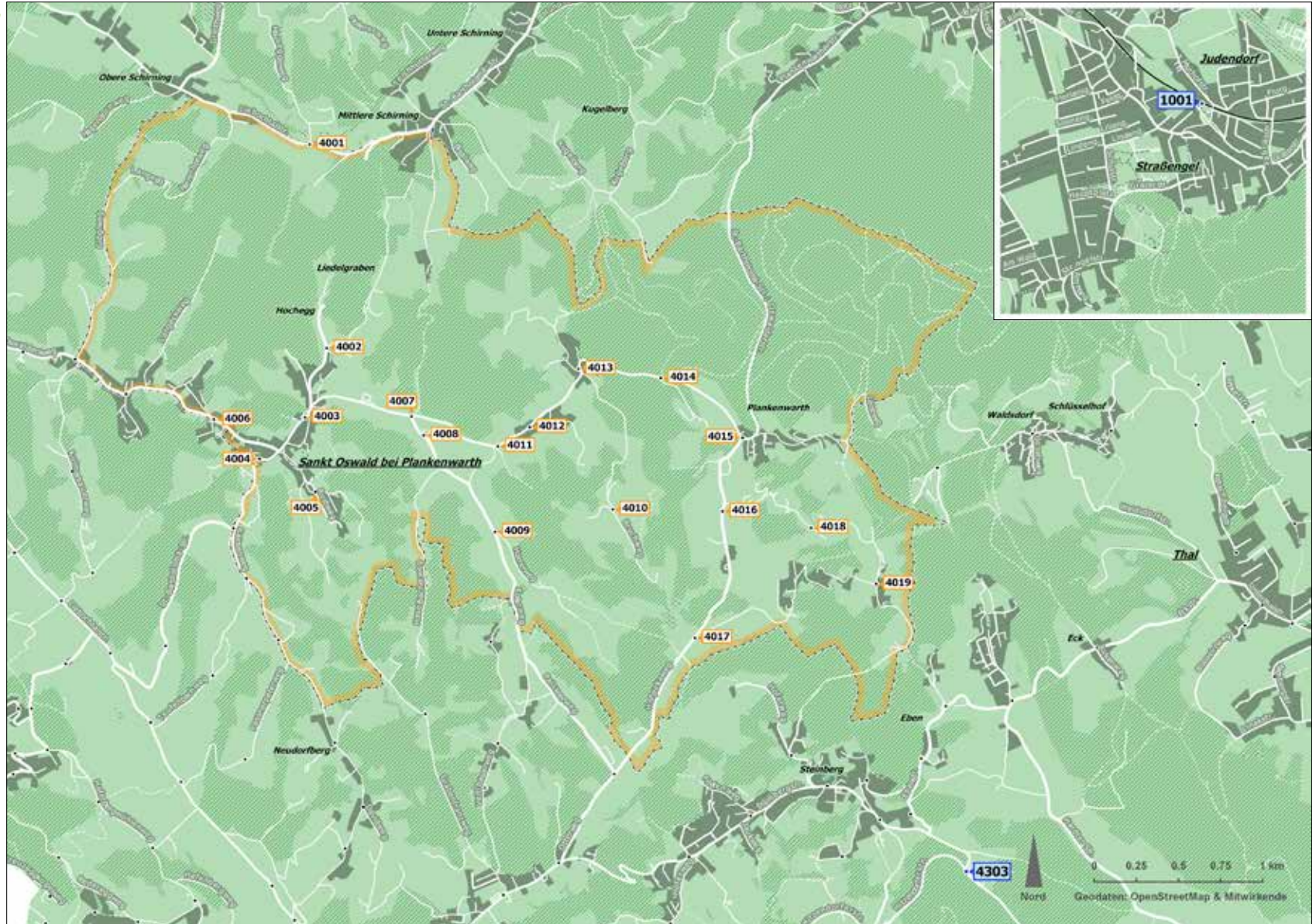


Für eine Fahrt mit GUSTmobil von einer Gemeinde in eine andere Gemeinde finden Sie den Haltepunkt auf der jeweiligen Gemeindekarte.

*ermöglichen den einfachen und kostengünstigen Anschluss zu Bus und Bahn. Unabhängig von der tatsächlichen Fahrtlänge sind die gekennzeichneten ÖV Hauptknotenpunkte Ihrer Gemeinde um max. 2,50 Euro pro Person erreichbar.

Sammelhaltepunkte St Oswald bei Plankenwarth

4001	Eisbach	Pichlerbrücke
4002	St Oswald/Plankenwarth	Moarjörglweg
4003	St Oswald/Plankenwarth	Johanneskapelle
4004	St Oswald/Plankenwarth	Umkehrschleife
4005	St Oswald/Plankenwarth	Krainbachweg
4006	Plankenwarth	Pflegezentrum
4007	Wipfing	Friefnweg
4008	Wipfing	Krahleitenweg
4009	Wipfing	Kollerweg/Harrerweg
4010	Wipfing	Bruchweg
4011	Wipfing	Söls
4012	Wipfing	Ritterkreuz
4013	Wipfing	Hasenreihe
4014	Plankenwarth	Schloss Plankenwarth
4015	Plankenwarth	Binderwirtsiedlung
4016	Plankenwarth	Offenbachweg
4017	Plankenwarth	Modenmüllerweg
4018	Plankenwarth	Offenbachweg Mitte
4019	Plankenwarth	Schafzahlweg



Gemeinde Seiersberg-Pirka (1)

ÖV Hauptknotenpunkte*

3411 Feldkirchen bei Graz | Bahnhof
4108 Seiersberg | Endstation

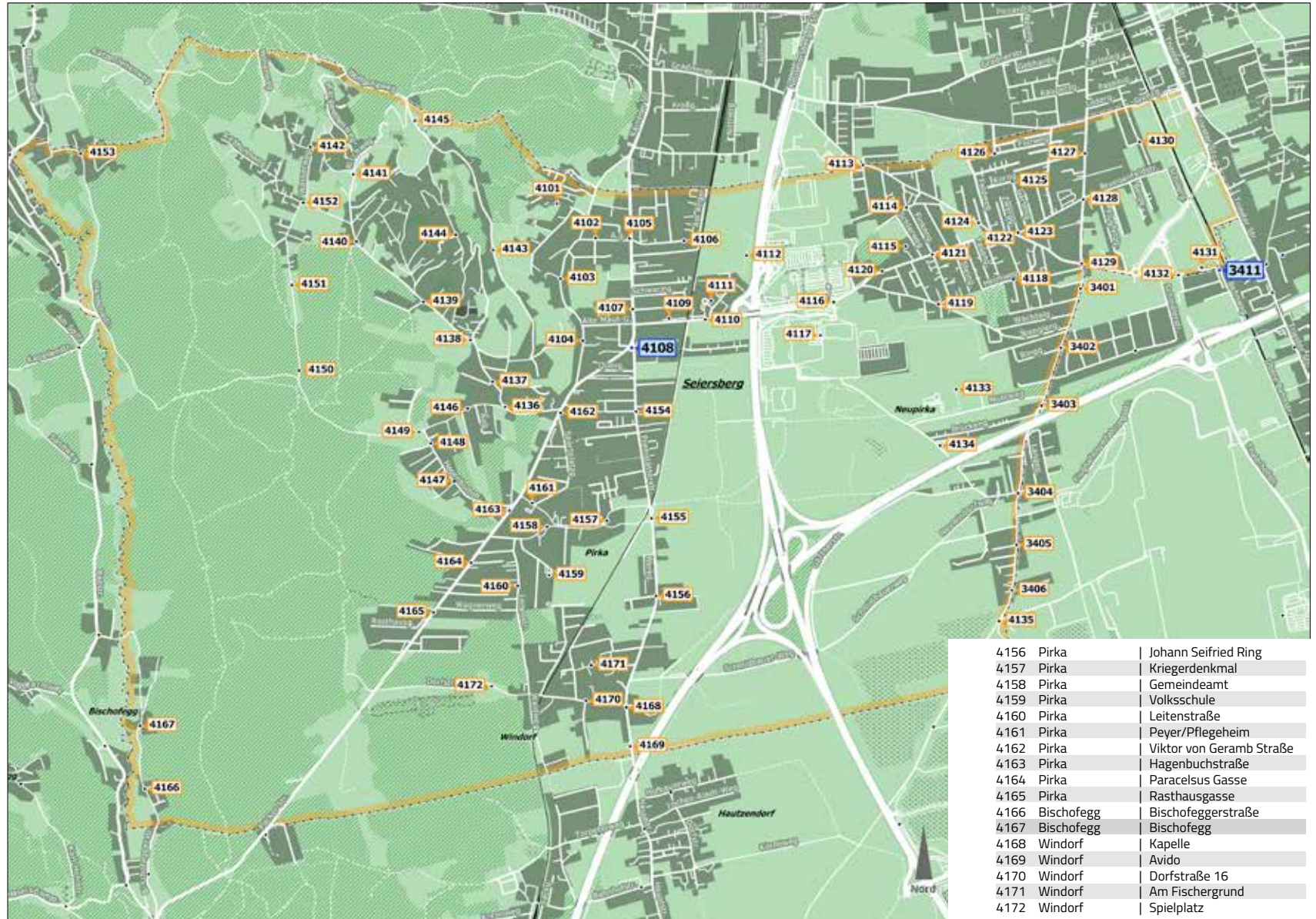
GU S T
mobil

Für eine Fahrt mit GUSTmobil von einer Gemeinde in eine andere Gemeinde finden Sie den Haltepunkt auf der jeweiligen Gemeindekarte.

*ermöglichen den einfachen und kostengünstigen Anschluss zu Bus und Bahn. Unabhängig von der tatsächlichen Fahrtlänge sind die gekennzeichneten ÖV Hauptknotenpunkte Ihrer Gemeinde um max. 2,50 Euro pro Person erreichbar.

Sammelhaltepunkte Seiersberg-Pirka

4101	Seiersberg	Pfeffergrabenweg
4102	Seiersberg	Maigret Pizza
4103	Seiersberg	Erzherzog Johann Straße
4104	Seiersberg	Ferdl's Gh
4105	Seiersberg	Robert Koch Straße
4106	Seiersberg	Heidenreich
4107	Seiersberg	Mitte
4108	Seiersberg	Endstation
4109	Seiersberg	Castello
4110	Seiersberg	Gemeindeamt
4111	Seiersberg	Volksschule
4112	Seiersberg	ESV Alte Maut
4113	Seiersberg	Mühlweg/Marcusgasse
4114	Seiersberg	Ganghofer Straße
4115	Seiersberg	Sportplatz/Stocksport
4116	Seiersberg	Shopping City
4117	Seiersberg	Dehner
4118	Seiersberg	Waldgasse/Heimweg
4119	Neuseiersberg	Am Waldrain
4120	Neuseiersberg	Karl May Straße
4121	Neuseiersberg	Jochen Rindt Straße
4122	Neuseiersberg	Fasangasse
4123	Neuseiersberg	Lindgasse
4124	Neuseiersberg	Enggasse
4125	Neuseiersberg	Kornegasse/Gartengasse
4126	Neuseiersberg	Flurweg
4127	Neuseiersberg	Blumengasse
4128	Neuseiersberg	Brunnenfeldstraße
4129	Neuseiersberg	Feldkirchner Straße
4130	Neuseiersberg	Anzengrubergasse
4131	Feldkirchen/Graz	Busbahnhof
4132	Feldkirchen/Graz	Morre Siedlung
4133	Pirka	Sportplatz
4134	Pirka	Zoisl/Kegelbahn
4135	Neuwindorf	Samitzteich
4136	Gedersberg	Abzweigung Gerambstraße
4137	Gedersberg	Abzweigung Grünlandweg
4138	Gedersberg	Gottingerweg
4139	Gedersberg	Eisbahn
4140	Gedersberg	Abzweigung Sonnleitenweg
4141	Gedersberg	Kirchweg
4142	Gedersberg	Kolimatovic
4143	Gedersberg	Eckleitenweg Mitte
4144	Gedersberg	Rebenweg Mitte
4145	Gedersberg	Luderbauer
4146	Gedersberg	Augasse
4147	Gedersberg	Hagenbuch/Maurer
4148	Gedersberg	Erlenweg
4149	Gedersberg	Hummelbergweg
4150	Gedersberg	Jägerweg/Mantscha
4151	Gedersberg	Jägerweg
4152	Gedersberg	Rebhühnweg
4153	Mantscha	Anton Wildgans Weg
4154	Pirka	Raiffeisengasse
4155	Pirka	Hauptstraße



4156	Pirka	Johann Seifried Ring
4157	Pirka	Kriegerdenkmal
4158	Pirka	Gemeindeamt
4159	Pirka	Volksschule
4160	Pirka	Leitenstraße
4161	Pirka	Peyer/Pflegeheim
4162	Pirka	Viktor von Geramb Straße
4163	Pirka	Hagenbuchstraße
4164	Pirka	Paracelsus Gasse
4165	Pirka	Rasthausgasse
4166	Bischofegg	Bischofeggerstraße
4167	Bischofegg	Bischofegg
4168	Windorf	Kapelle
4169	Windorf	Avido
4170	Windorf	Dorfstraße 16
4171	Windorf	Am Fischergrund
4172	Windorf	Spielplatz

Gemeinde Thal bei Graz

ÖV Hauptknotenpunkte*

4303 Steinberg | Abzweigung Rohrbach
4312 Unterthal | Thalkreuz

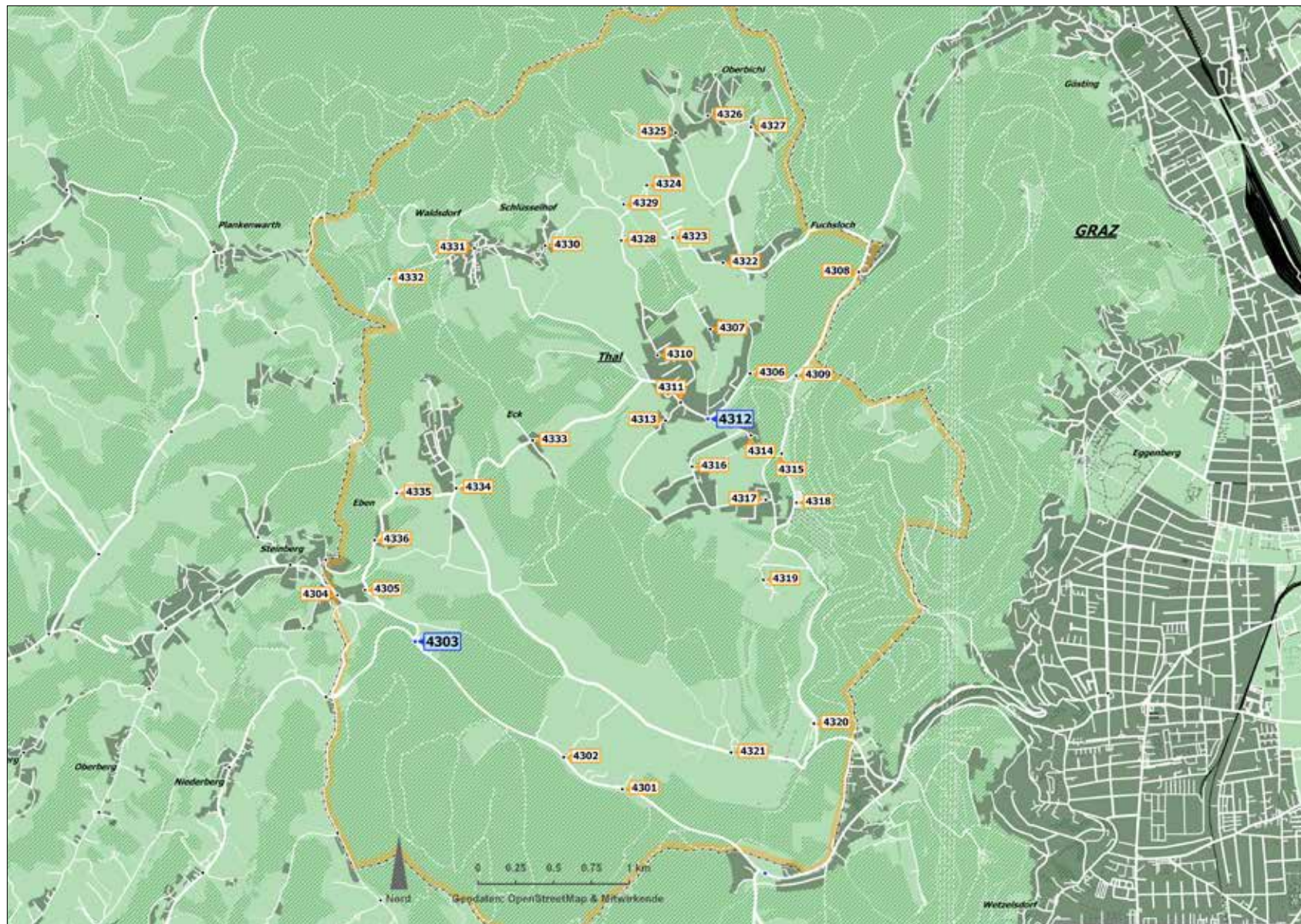


Für eine Fahrt mit GUSTmobil von einer Gemeinde in eine andere Gemeinde finden Sie den Haltepunkt auf der jeweiligen Gemeindekarte.

*ermöglichen den einfachen und kostengünstigen Anschluss zu Bus und Bahn. Unabhängig von der tatsächlichen Fahrtlänge sind die gekennzeichneten ÖV Hauptknotenpunkte Ihrer Gemeinde um max. 2,50 Euro pro Person erreichbar.

Sammelhaltepunkte Thal bei Graz

4301	Haslau	Haslau
4302	Haslau	Gh Gapp
4303	Steinberg	Abzweigung Rohrbach
4304	Steinberg	Kahr
4305	Steinberg	Steinweg
4306	Unterbichl	Unterbichl
4307	Unterbichl	Unterbichlstraße
4308	Unterthal	Robert Mlekus Weg
4309	Unterthal	Thalmühle
4310	Unterthal	Unterthal
4311	Unterthal	Brückenwaage
4312	Unterthal	Thalkreuz
4313	Unterthal	Dr Peter Schmidt
4314	Kirchberg	Pfarrkirche St Jakob
4315	Kirchberg	Kirchberg
4316	Linak	Friedhof
4317	Linak	Schwarzenegger Museum
4318	Windhof	Thalersee
4319	Windhof	Golfclub Thalersee
4320	Hardt	Freizeitpark
4321	Hardt	Landwirtschaftl Fachschule
4322	Winkel	Tiefenbachstraße
4323	Winkel	Ziegelweg
4324	Winkel	Winkelstraße
4325	Winkel	Fuchsbichlerweg
4326	Oberbichl	Am Weinberg
4327	Oberbichl	Reggerweg
4328	Kötschberg	Kötschberg
4329	Kötschberg	Gasthaus Kreuzwirt
4330	Schlüsselhof	Schlüsselhof
4331	Waldsdorf	Sonnleitenweg
4332	Wendlleiten	Wendlleiten
4333	Eck	Eck
4334	Eben	Katzelbachweg
4335	Eben	Kapellenweg
4336	Eben	Veilchenweg



Acht Antworten zu GUSTmobil



Wo rufe ich an, um einen Anrufsammel-taxibus von GUSTmobil zu bestellen?

Die kostenlose Telefon-Hotline lautet: 0123 5004411

Wie lange dauert es, bis mein GUSTmobil mich am Haltepunkt abholt?

Die minimale Wartezeit ab Bestellung beträgt 30 Minuten. Wer nicht rechtzeitig am Sammelpunkt ist, hat keinen Anspruch auf die Fahrt.

Wieviele Haltepunkte des GUSTmobil gibt es?

Das GUSTmobil ist in 29 Gemeinden des Bezirkes Graz-Umgebung unterwegs und fährt insgesamt rund 1.800 Haltepunkte an. In Hitzendorf sind es über das ganze Ortsgebiet verteilt 111.

Woran erkenne ich einen Haltepunkt?

Alle 1.800 Haltepunkte im Bezirk sind mit einem grün-weißen Schild „GUSTmobil“ sowie einer Anleitung fürs Bestellen versehen.

Wie sieht das GUSTmobil aus?

Als GUSTmobil unterwegs sind Sammeltaxis und Minibusse mit neun bis 20 Sitzplätzen, die

von lokalen Taxi- und Busunternehmen betrieben werden. Ein einheitliches Bus-Design gibt es deshalb nicht, aber alle Busse müssen im Einstiegsbereich einen Aufkleber „GUSTmobil“ tragen.

Wie bezahle ich meine Fahrt mit dem GUSTmobil?

Die Bezahlung erfolgt direkt in bar. Besitzer der mobilCard können alternativ

monatlich mittels Abbuchungsauftrag bezahlen. Die mobilCard ist kostenlos und bietet auch einen Online-Kundenzugang für Fahrtenbuchungen und eine Fahrtenübersicht sowie die Möglichkeit der Nutzung von gemeindeinternen Sondertarifen. Das Bestellformular finden Sie am Ende dieser Sonderausgabe.

Gilt mein Fahrschein der Verbund Linie auch im GUSTmobil?

Nein. GUSTmobil arbeitet zwar mit der Verbund Linie zusammen, finanziert sich aber selbst. Dementsprechend sind die Fahrpreise auch dann zu entrichten, wenn man einen Fahrschein oder Freifahrschein der Verbund Linie besitzt.

Kann ich mit dem GUSTmobil auch über die Gemeindegrenze fahren?

Ja, das GUSTmobil pendelt auch zwischen den 29 teilnehmenden Gemeinden im Bezirk (auf untenstehender Karte grün markiert) – allerdings nur, wenn zur gewünschten Fahrzeit kein öffentliches Verkehrsmittel zur Verfügung steht. Ist die Fahrt mit einem öffentlichen Verkehrsmittel möglich, fährt das GUSTmobil den nächstgelegenen Öffi-Knoten an. Liegt der Zielort in einer der teilnehmenden Gemeinden, kann das GUSTmobil dort für die Weiterfahrt gebucht werden.





Hotline anrufen
0123 500 44 11



Zeit & Ort
vereinbaren



günstig ans
Ziel kommen

Bestellformular mobilCard | Basic

☐ Herr ☐ Frau

Titel: Vorname:		Nachname: Titel:	
Straße:			
Postleitzahl:		Ort:	
Handynummer:		Weitere Telefonnummer:	
E-Mail:		Geburtsdatum:	

☐ Reisepass-Nr.: ☐ Personalausweis-Nr.: ☐ Führerschein-Nr.:

☐ Barzahlung im Fahrzeug

☐ monatlicher Bankeinzug

(bitte füllen Sie zusätzlich Seite 2 aus)

Ich bestelle eine mobilCard zur Nutzung der von der ISTmobil GmbH angebotenen Dienstleistungen. Durch den Bezug und die Nutzung der mobilCard nehme ich die Allgemeinen Bedingungen der ISTmobil GmbH für die Nutzung der mobilCard (AGB MobilCard) an. Meine Zugangsdaten werden mir mit meiner mobilCard übermittelt. Sofern ich die monatliche Sammelrechnung mit Bankeinzug wünsche, wird meine mobilCard Bestellung erst weiter bearbeitet, wenn auch Seite 2 bei der ISTmobil GmbH eingelangt ist.

Sofern kein Abbuchungsauftrag im SEPA-Lastschriftverfahren erteilt wird oder dieser nicht mehr aufrecht sein sollte, ist nur die direkte Zahlung an das Transportunternehmen (Barzahlung) möglich.

Mit meiner Unterschrift bestätige ich die Allgemeinen Geschäftsbedingungen gelesen zu haben. Diese Bestellung wird durch die Zusendung der mobilCard samt Zugangsdaten an mich von der ISTmobil GmbH angenommen und kommt dadurch vertraglich zu Stande.

Bitte schicken Sie das ausgefüllte und unterschriebene Bestellformular per Post an folgende Adresse:

ISTmobil GmbH
Kärntner Straße 7b
8020 Graz

oder in elektronischer Form per E-Mail an:

mobilCard@ISTmobil.at

Ort, Datum _____

Unterschrift _____

SEPA-Lastschrift Mandat

(optional, Voraussetzung für monatliche Sammelrechnung mit Bankeinzug)

ISTmobil GmbH

8020 Graz, Kärntner Straße 7b

Creditor ID: AT71ZZZ00000022520

Mandatsreferenz: _____ (wird von der ISTmobil GmbH vergeben)

Hiermit ermächtige ich die ISTmobil GmbH bis auf schriftlichen Widerruf, die monatliche Abrechnung der ISTmobil mobilCard von meinem Konto im SEPA Lastschriftverfahren einzuziehen. Zugleich weise ich mein Kreditinstitut an, die von der ISTmobil GmbH auf mein Konto gezogenen SEPA-Lastschriften einzulösen. Ich kann innerhalb von acht Wochen, beginnend mit dem Belastungsdatum, die Erstattung des belasteten Betrages verlangen. Es gelten dabei die mit meinem Kreditinstitut vereinbarten Bedingungen.

KontoinhaberIn:

Anschrift:

IBAN:

BIC:

Ich bin mit der Bereitstellung meiner monatlichen Rechnung in elektronischer Form über die ISTmobil Online-Plattform einverstanden. Von der ISTmobil GmbH werde ich elektronisch per E-Mail über die Rechnungslegung und den Zeitpunkt des Bankeinzuges benachrichtigt. Fälligkeit ist jeweils der Monatserste des Folgemonats.

Diese Ermächtigung kann jederzeit schriftlich widerrufen werden. Sollte sich die Bankverbindung ändern, werde ich dies unverzüglich mitteilen.

Ort, Datum _____

Unterschrift _____

Bestätigung der Hausabholung

☐ Herr ☐ Frau

Titel: / Vorname:

Nachname: / Titel:

mobilCard Nummer (wenn bereits vorhanden)*:

* Falls die Person noch keine mobilCard besitzt, legen Sie bitte den ausgefüllten mobilCard Antrag bei.

Das Marktgemeindeamt Hitzendorf bestätigt hiermit die Berechtigung einer

☐ unbefristeten Hausabholung

☐ befristeten Hausabholung im Zeitraum von _____

Als Nachweis wird folgendes Dokument beigelegt:

☐ Nachweis der Einstufung in eine Pflegestufe bei der Pflegekasse

☐ Behindertenausweis

☐ Ärztliche Bestätigung

Ort, Datum _____

Bestätigung Gemeinde _____

Bitte schicken Sie die ausgefüllte Bestätigung samt Nachweis per Post an folgende Adresse:

Marktgemeindeamt Hitzendorf

Hitzendorf 63/11, 8151 Hitzendorf

oder in elektronischer Form per E-Mail an: office@hitzendorf.gv.at

Wir überprüfen und bestätigen Ihre Angaben und leiten den Antrag an ISTmobil weiter.