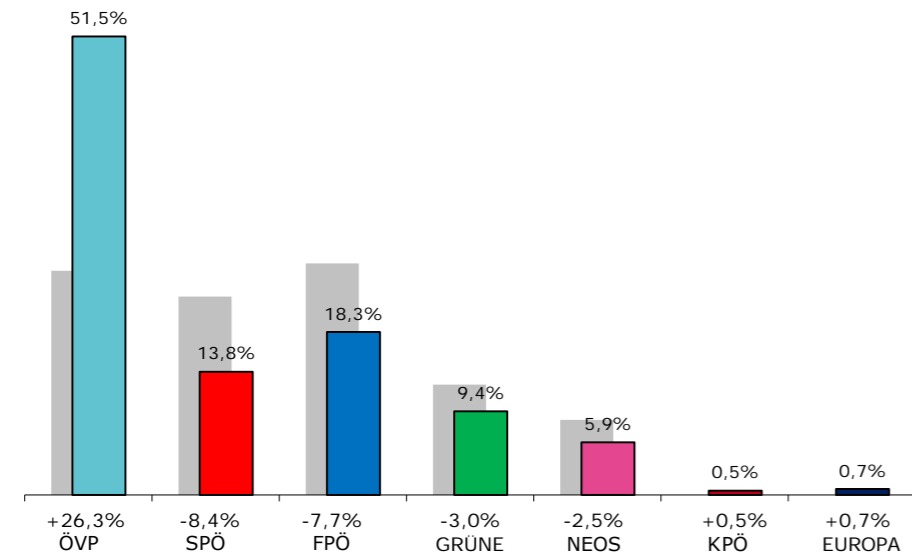


Gesamtergebnis



Partei	Stimmen je Wahlsprengel						Partei-summen
	1	2	3	4	5	6	
ÖVP	356	285	309	185	168	309	1.612
SPÖ	67	63	75	50	58	120	433
FPÖ	85	85	83	113	71	136	573
GRÜNE	50	28	56	49	41	70	294
NEOS	31	20	21	28	41	44	185
KPÖ	1	2	3	5	1	3	15
EUROPA	3	5	6	-	5	2	21
Sprengel-summen	593	488	553	430	385	684	3.133

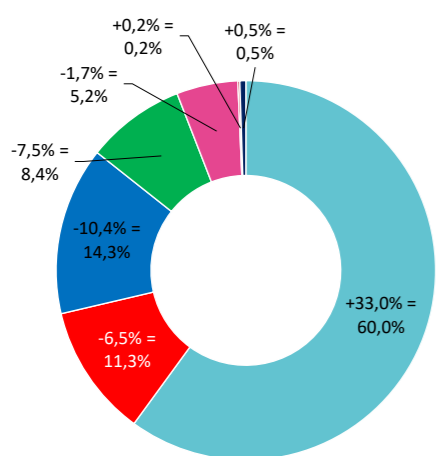
- Sprengel 1:** Hitzendorf, Mayersdorf, Pirka
- Sprengel 2:** Doblegg, Holzberg, Niederberg, Oberberg, Neureitereg-Tal
- Sprengel 3:** Altenberg, Altreitereg, Berndorf, Hollberg, Michlbach und Neureitereg-Berg
- Sprengel 4:** Attendorf, Attendorferberg, Schadendorferberg, Södingberg, Stein
- Sprengel 5:** Mantscha, Mühlriegl, Riederhof
- Sprengel 6:** Bgm.-Kortschak-Siedlung, Peter-Rosegger-Siedlung, Prankel-Siedlung, Rohrbach, Steinberg

32,3% Nichtwähler

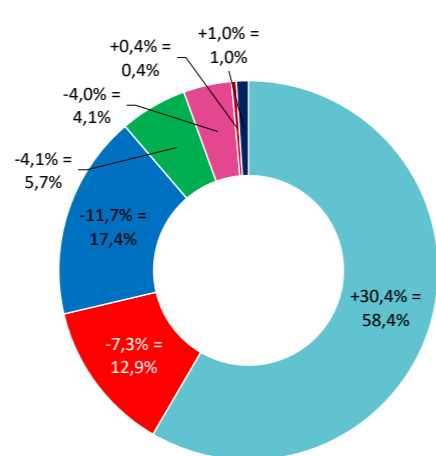


Wahlbeteiligung inklusive Wahlkartenwähler!

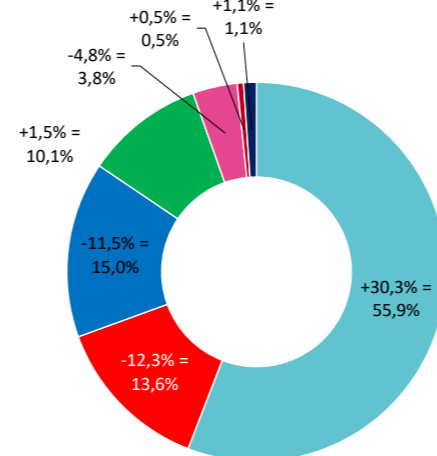
Hinweis: Hier wird angenommen, dass Wahlberechtigte, die eine Wahlkarte beantragt haben, diese auch tatsächlich und rechtzeitig für eine Briefwahl verwendet haben (was natürlich nicht zu 100 % zutrifft). Im Gegenzug sind jedoch Wahlkartenwähler, die ihre Stimme im eigenen oder einem fremden Wahllokal abgegeben haben ("Präsenzwähler") doppelt berücksichtigt. Diese Statistik zur Wahlbeteiligung weist daher nur einen Näherungswert aus, eine gänzliche Nichtberücksichtigung der Wahlkartenwähler, wäre aber wesentlich ungenauer.



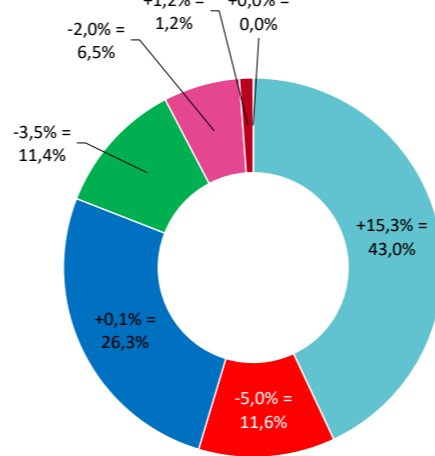
Sprengel 1



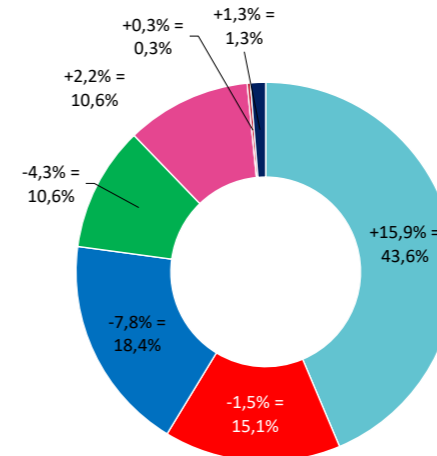
Sprengel 2



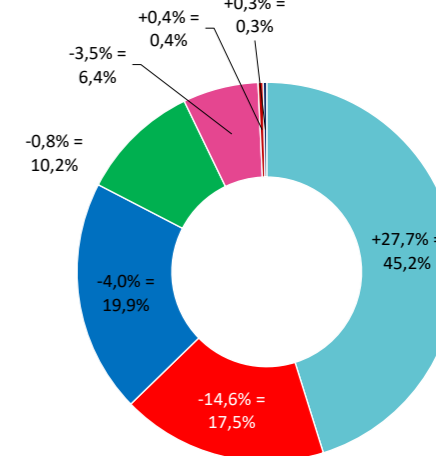
Sprengel 3



Sprengel 4



Sprengel 5



Sprengel 6