

Wahlen

e-Government



☐ Gemeinde
 ☒ Bezirk
 ☐ Gesamt

aktuelle Wahl* GR2000

☒ grafische Darstellung

Vergleichswahl* GR1995

☒ numerische Darstellung

Gemeinde* Hitzendorf

Suche

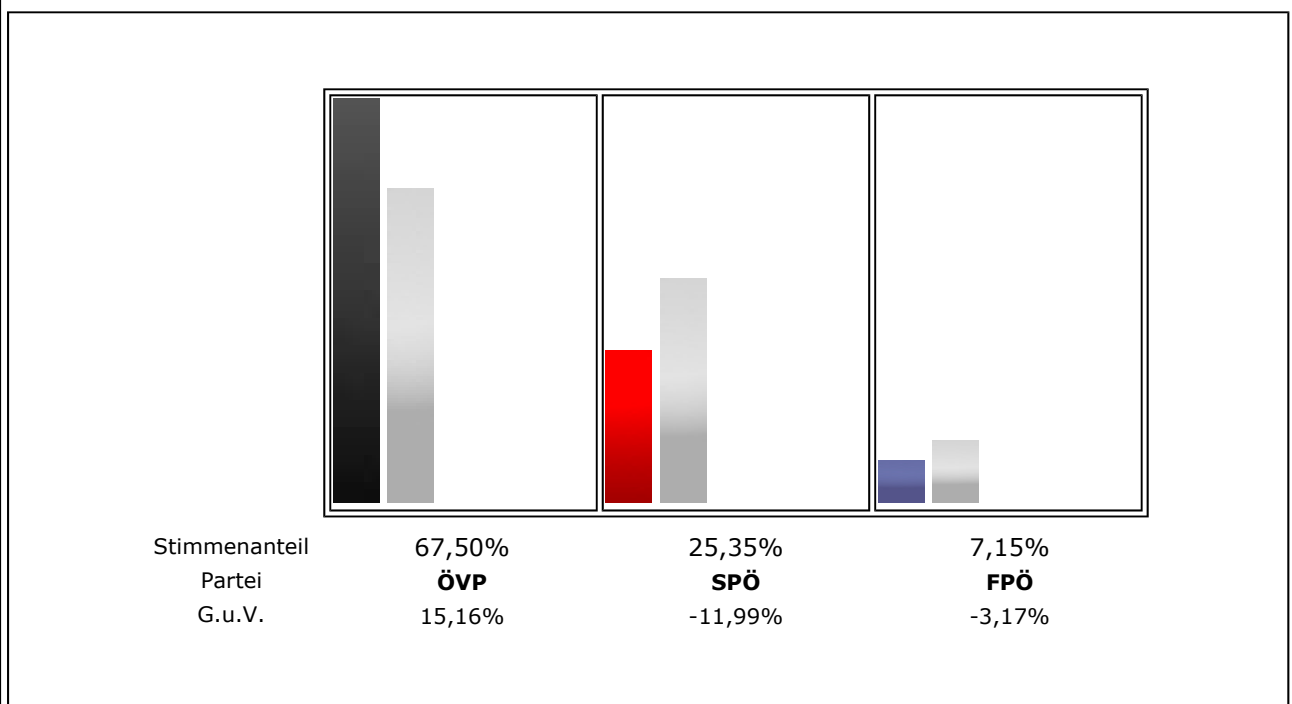
60620 Hitzendorf

Bezirk Graz-Umgebung

Wahlberechtigte: 2.505

Wahlbeteiligung GR2000: 84,19%

Wahlbeteiligung GR1995: 87,06%



Partei	GR2000			GR1995			Differenz		
	Stimmen		MD	Stimmen		MD	Stimmen		MD
Gesamt	2.109			2.045					
Ungültig	26			39					
Gültig	2.083			2.006					
- ÖVP	1.406	67,50%	15	1.050	52,34%	11	356	15,16%	4
- SPÖ	528	25,35%	5	749	37,34%	8	-221	-11,99%	-3
- FPÖ	149	7,15%	1	207	10,32%	2	-58	-3,17%	-1

Formularkennung: WAH - Auswertunggem_S

Wahlen

e-Government



☐ Gemeinde
 ☒ Bezirk
☐ Gesamt

aktuelle Wahl* GR1995 ☐

☒ grafische Darstellung

Vergleichswahl* GR1990 ☐

☒ numerische Darstellung

Gemeinde* Hitzendorf

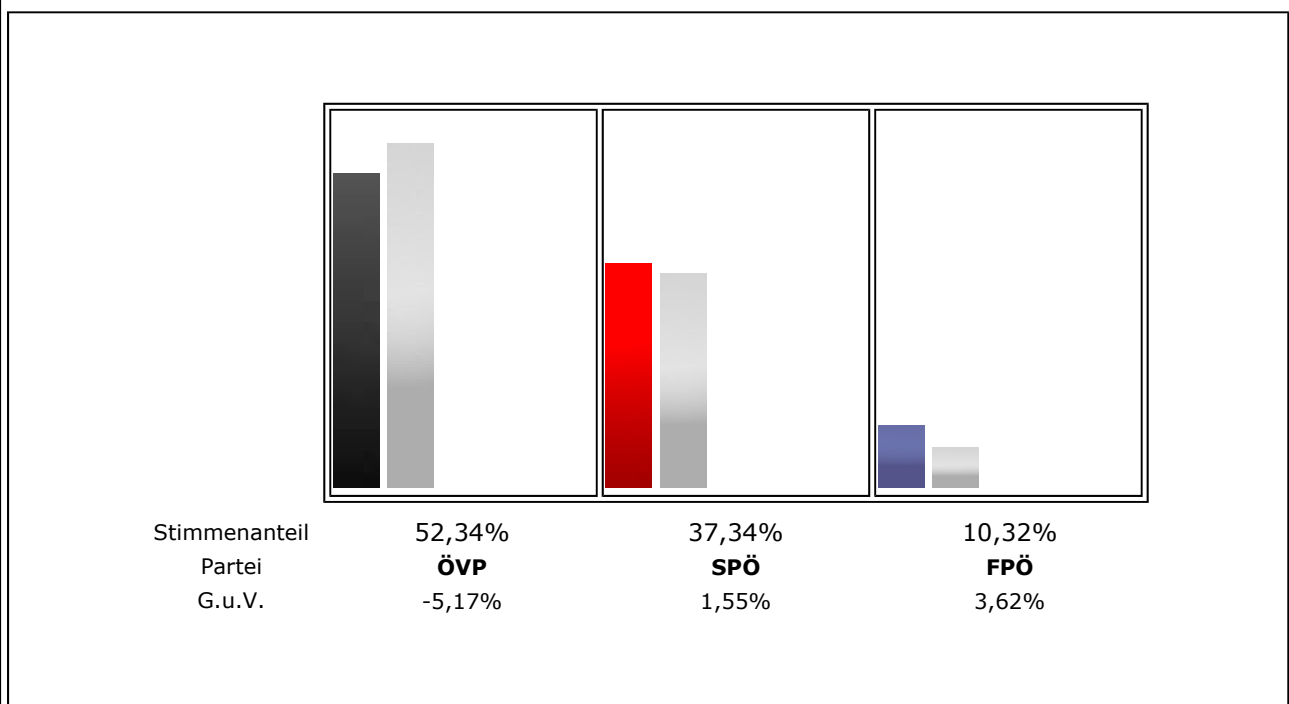
Suche

60620 Hitzendorf**Bezirk Graz-Umgebung**

Wahlberechtigte: 2.349

Wahlbeteiligung GR1995: 87,06%

Wahlbeteiligung GR1990: 93,28%



Partei	GR1995			GR1990			Differenz		
	Stimmen		MD	Stimmen		MD	Stimmen		MD
Gesamt	2.045			2.095					
Ungültig	39			50					
Gültig	2.006			2.045					
- ÖVP	1.050	52,34%	11	1.176	57,51%	9	-126	-5,17%	2
- SPÖ	749	37,34%	8	732	35,79%	5	17	1,55%	3
- FPÖ	207	10,32%	2	137	6,70%	1	70	3,62%	1

Formularkennung: WAH - Auswertunggem_S

Wahlen

e-Government



☐ Gemeinde
 ☒ Bezirk
 ☐ Gesamt

aktuelle Wahl* GR1990

☒ grafische Darstellung

Vergleichswahl* GR1985

☒ numerische Darstellung

Gemeinde* Hitzendorf

Suche

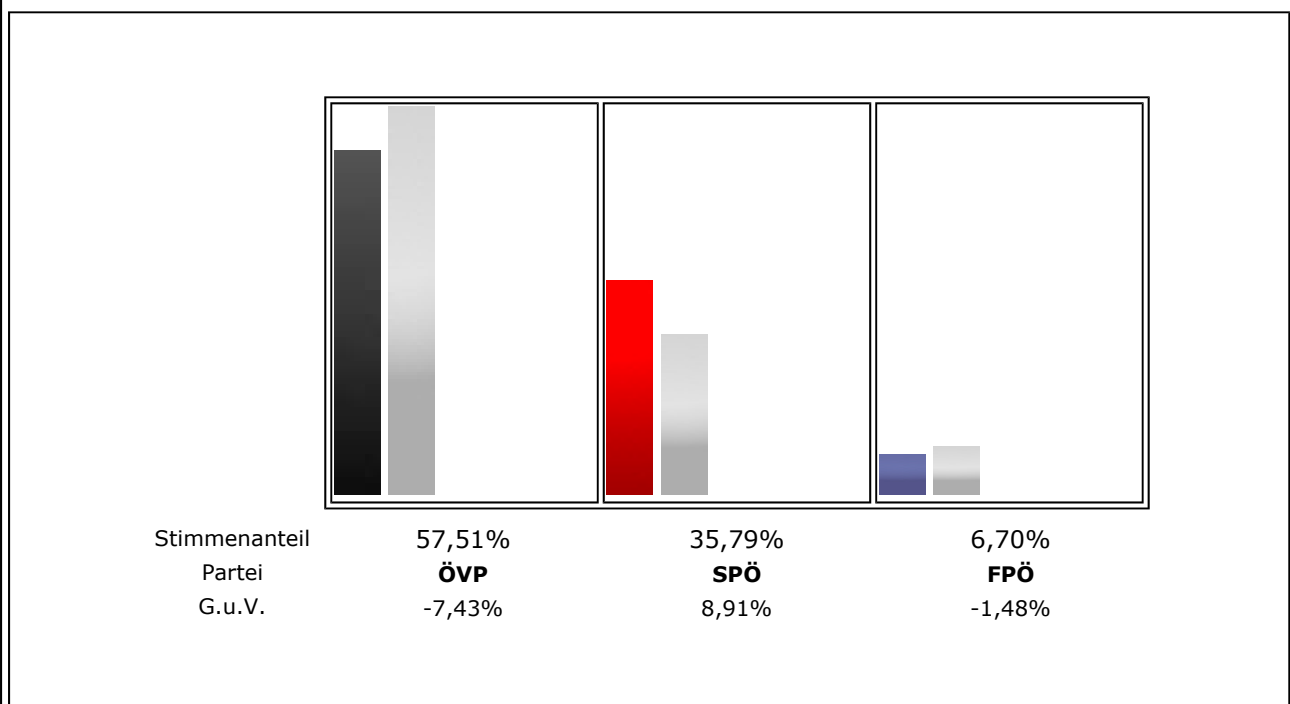
60620 Hitzendorf

Bezirk Graz-Umgebung

Wahlberechtigte: 2.246

Wahlbeteiligung GR1990: 93,28%

Wahlbeteiligung GR1985: 94,26%



Partei	GR1990			GR1985			Differenz		
	Stimmen		MD	Stimmen		MD	Stimmen		MD
Gesamt	2.095			1.987					
Ungültig	50			56					
Gültig	2.045			1.931					
- ÖVP	1.176	57,51%	9	1.254	64,94%	10	-78	-7,43%	-1
- SPÖ	732	35,79%	5	519	26,88%	4	213	8,91%	1
- FPÖ	137	6,70%	1	158	8,18%	1	-21	-1,48%	0

Formularkennung: WAH - Auswertunggem_S

Wahlen

e-Government



☐ Gemeinde
 ☒ Bezirk
☐ Gesamt

aktuelle Wahl* GR1985

☒ grafische Darstellung

Vergleichswahl* GR1980

☒ numerische Darstellung

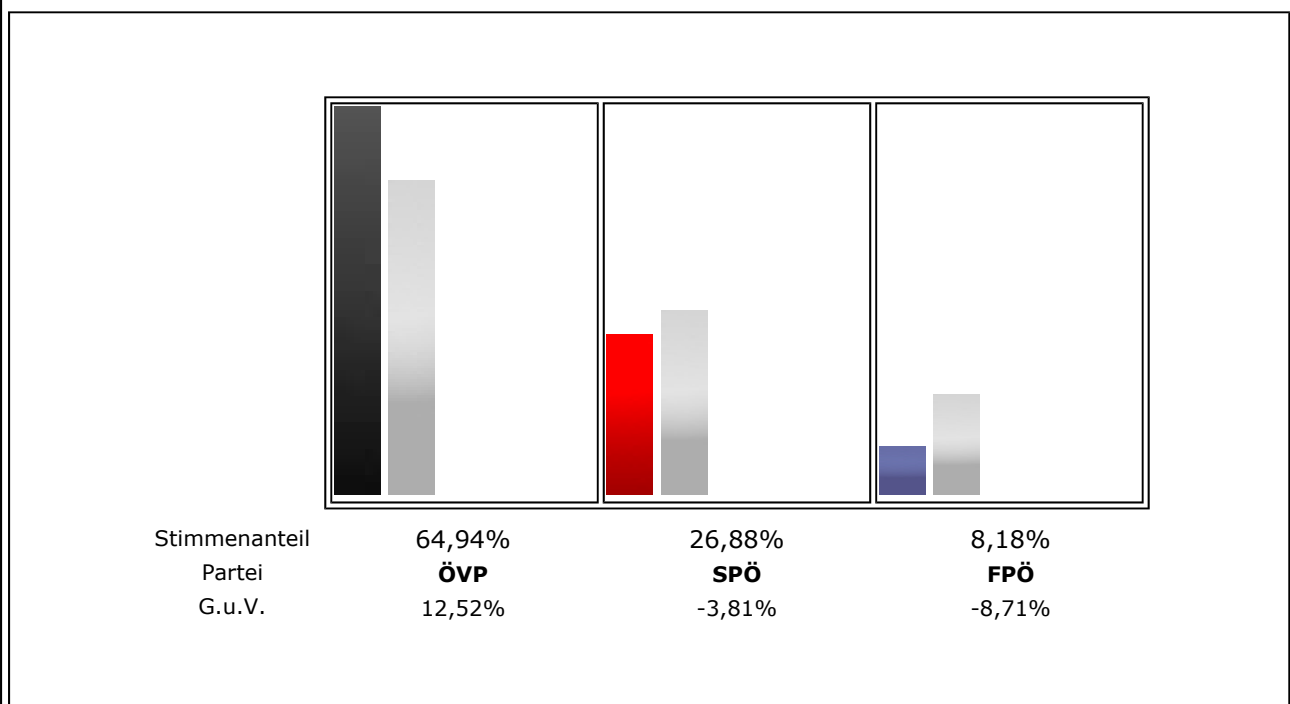
Gemeinde*

60620 Hitzendorf**Bezirk Graz-Umgebung**

Wahlberechtigte: 2.108

Wahlbeteiligung GR1985: 94,26%

Wahlbeteiligung GR1980: 91,88%



Partei	GR1985			GR1980			Differenz		
	Stimmen		MD	Stimmen		MD	Stimmen		MD
Gesamt	1.987			1.789					
Ungültig	56			36					
Gültig	1.931			1.753					
- ÖVP	1.254	64,94%	10	919	52,42%	8	335	12,52%	2
- SPÖ	519	26,88%	4	538	30,69%	5	-19	-3,81%	-1
- FPÖ	158	8,18%	1	296	16,89%	2	-138	-8,71%	-1

Formularkennung: WAH - Auswertunggem_S

Wahlen

e-Government



☐ Gemeinde
 ☒ Bezirk
☐ Gesamt

aktuelle Wahl* GR1980

☒ grafische Darstellung

Vergleichswahl* GR1975

☒ numerische Darstellung

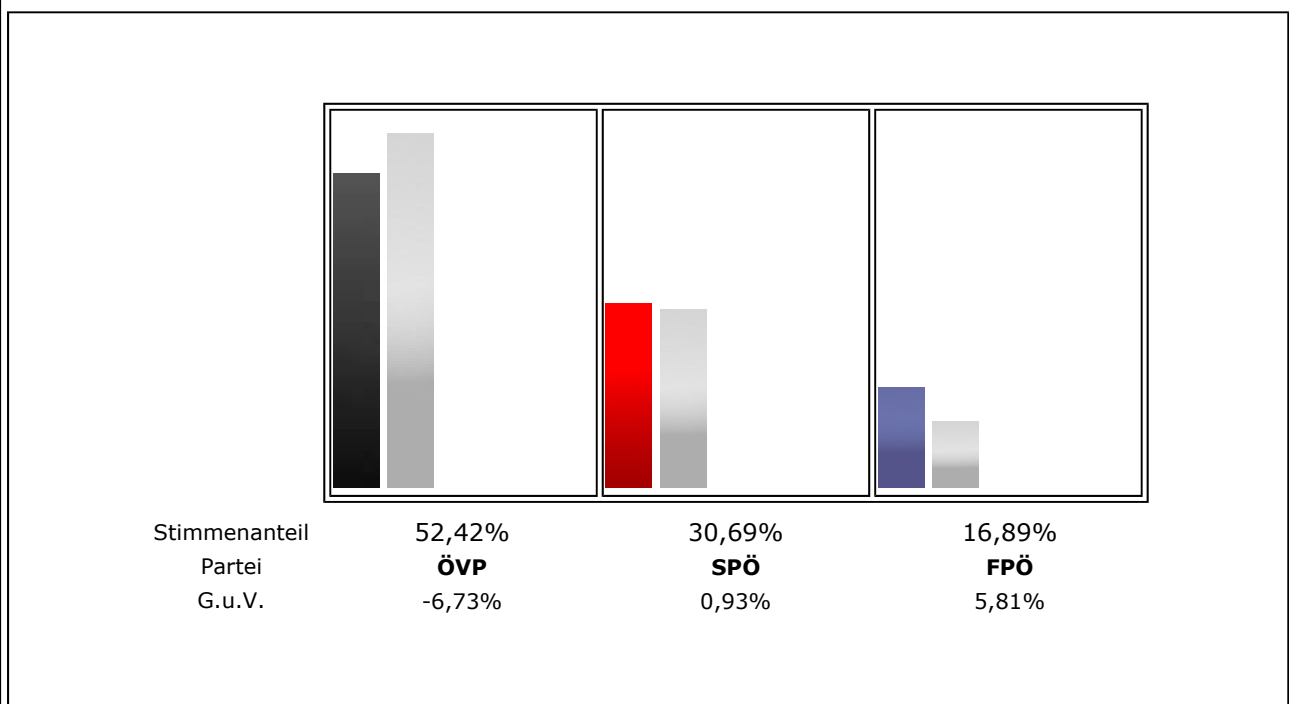
Gemeinde*

60620 Hitzendorf**Bezirk Graz-Umgebung**

Wahlberechtigte: 1.947

Wahlbeteiligung GR1980: 91,88%

Wahlbeteiligung GR1975: 92,75%



Partei	GR1980			GR1975			Differenz		
	Stimmen		MD	Stimmen		MD	Stimmen		MD
Gesamt	1.789			1.663					
Ungültig	36			30					
Gültig	1.753			1.633					
- ÖVP	919	52,42%	8	966	59,15%	9	-47	-6,73%	-1
- SPÖ	538	30,69%	5	486	29,76%	5	52	0,93%	0
- FPÖ	296	16,89%	2	181	11,08%	1	115	5,81%	1

Formularkennung: WAH - Auswertunggem_S

Wahlen

e-Government



☐ Gemeinde
 ☒ Bezirk
 ☐ Gesamt

aktuelle Wahl* GR1975 ☐

☒ grafische Darstellung

Vergleichswahl* GR1970 ☐

☒ numerische Darstellung

Gemeinde* Hitzendorf

Suche

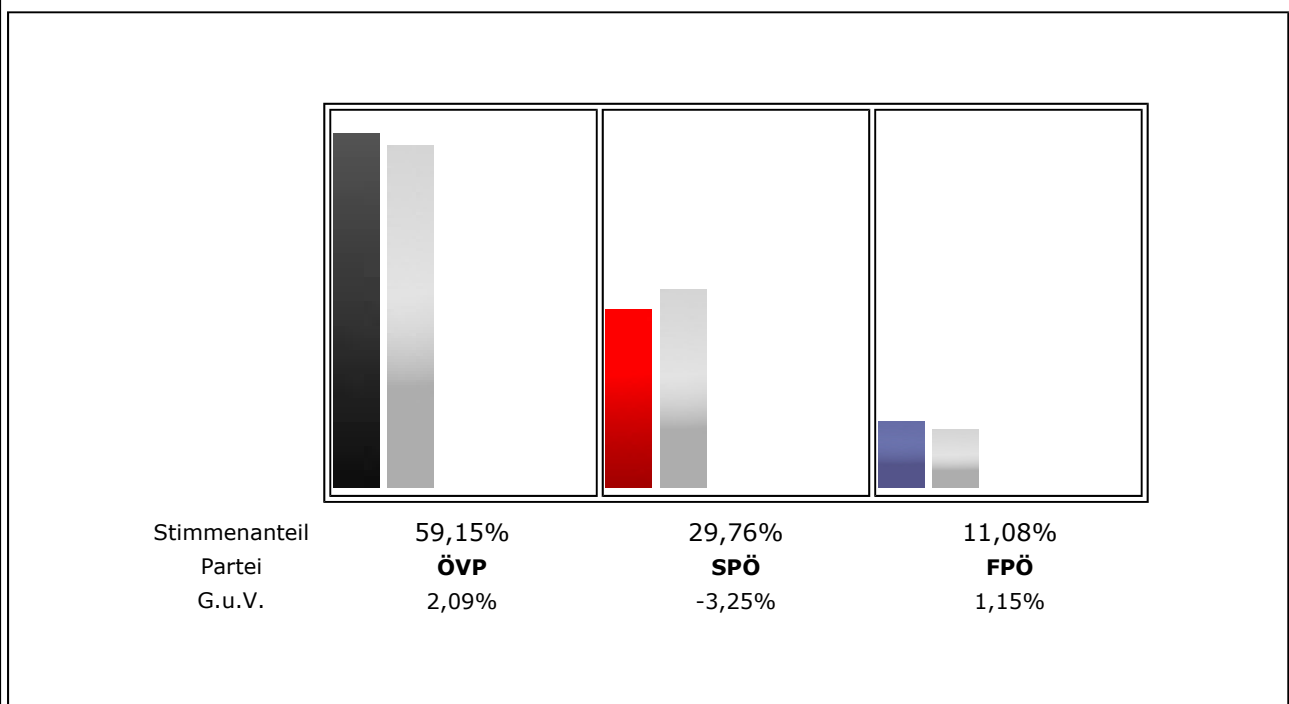
60620 Hitzendorf

Bezirk Graz-Umgebung

Wahlberechtigte: 1.793

Wahlbeteiligung GR1975: 92,75%

Wahlbeteiligung GR1970: 87,45%



Partei	GR1975			GR1970			Differenz		
	Stimmen		MD	Stimmen		MD	Stimmen		MD
Gesamt	1.663			1.568					
Ungültig	30			17					
Gültig	1.633			1.551					
- ÖVP	966	59,15%	9	885	57,06%	9	81	2,09%	0
- SPÖ	486	29,76%	5	512	33,01%	5	-26	-3,25%	0
- FPÖ	181	11,08%	1	154	9,93%	1	27	1,15%	0

Formularkennung: WAH - Auswertunggem_S